

## 2512系列

### ■适用工况

适用于符合 DIN 标准带有珐琅和玻璃衬的反应釜。

### ■结构特点

- 顶部驱动
- 双端面结构
- 非平衡型密封
- 主密封反压型结构设计
- 符合 DIN28159、DIN28141、DIN28138 part2+3、DIN28137 part2
- 集装式结构设计

### ■型号说明

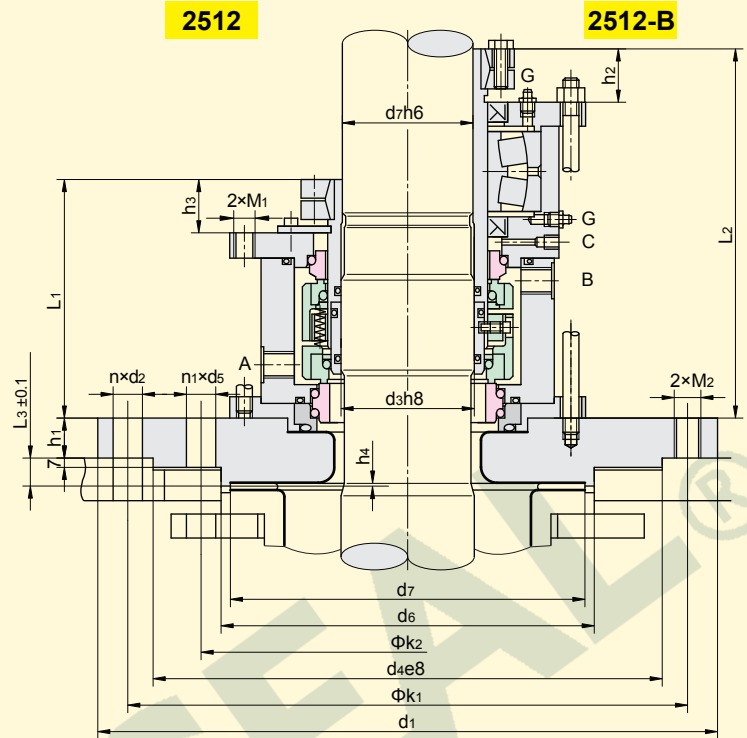
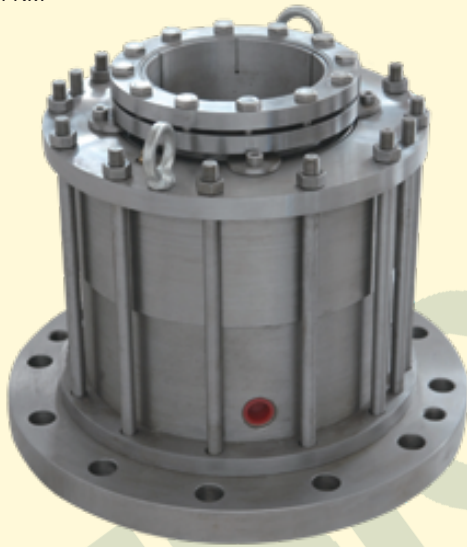
- 2512 : 不带轴承结构
- 2512-B : 带轴承结构

### ■冲洗方案

需要 PLAN53 或 PLAN54 冲洗方案支持

### ■结构材料

- 摩擦副匹配 ( 标配 ) : Carbon x SiC+Carbon x SiC
- 其它金属 : 304、316、碳钢
- 弹簧 : Hast - C4
- 密封圈 : FKM



- A 缓冲液入口 Buffer fluid resp .quench IN
- B 缓冲液出口 Buffer fluid resp .quench OUT
- C 排液 Drainage
- G 润滑脂入口 Grease point

### Type Descriptions

- 2512 : Without bearing
- 2512 - B : With bearing

### Flush Applications

Use PLAN 53 or PLAN 54

### Materials

- Seal face(standard) : Carbon x SiC+ Carbon x SiC
- Other metals : 304, 316, carbon steel
- Springs : Hast - C4
- Seal ring : FKM

In accordance with DIN28159, DIN28141, DIN28138 part2+3 and DIN28137 part2

Cartridge design

### 运行参数 Operating Parameters

温度 Temperature : - 20 to +150  
( - 4 F to + 302 F )

压力 Pressure : to 16bar

速度 Speed : to 4m/s

### Applications

Designed for enamel and glass-lined reactor which meet DIN standard

### Structure Features

- Top drive
- Double seal
- Unbalanced
- Primary seal uses converse pressure design

### 安装尺寸表

Size	d <sub>3</sub> *	d <sub>7</sub> *	Nominal Flange size	d <sub>1</sub>	n x d <sub>2</sub>	d <sub>4</sub>	n <sub>1</sub> x d <sub>5</sub>	d <sub>6</sub>	d <sub>7</sub>	k <sub>1</sub>	k <sub>2</sub>	L <sub>1</sub>	L <sub>2</sub>	L <sub>3</sub>	h <sub>1</sub>	h <sub>2</sub>	h <sub>3</sub>	h <sub>4</sub>	M <sub>1</sub>	M <sub>2</sub>	A, B	C	
040	40.0	38.0	40.0	E125	175.0	4 x 18	110.0	--	102.0	145.0	--	142.0	184.0	15.0	25.0	28.0	35.0	--	M12	M16	Rp <sup>3</sup> / <sub>8</sub>	Rp <sup>1</sup> / <sub>8</sub>	
050	50.0	48.0	50.0	E200	240.0	8 x 18	176.0	--	138.0	210.0	--	147.0	195.0	15.0	25.0	28.0	40.0	--	M12	M16	Rp <sup>3</sup> / <sub>8</sub>	Rp <sup>1</sup> / <sub>8</sub>	
060	60.0	58.0	60.0	E250	275.0	8 x 22	204.0	--	188.0	240.0	--	158.0	203.0	15.0	25.0	28.0	42.0	--	M12	M20	Rp <sup>3</sup> / <sub>8</sub>	Rp <sup>1</sup> / <sub>8</sub>	
080	80.0	78.0	80.0	E300	305.0	8 x 22	234.0	--	212.0	270.0	--	170.0	240.0	15.0	30.0	34.0	45.0	--	M16	M20	Rp <sup>1</sup> / <sub>2</sub>	Rp <sup>1</sup> / <sub>8</sub>	
100	100.0	98.0	100.0	E400	395.0	12 x 22	313.0	--	268.0	350.0	--	177.0	240.0	15.0	30.0	34.0	52.0	--	M16	M20	Rp <sup>1</sup> / <sub>2</sub>	Rp <sup>1</sup> / <sub>8</sub>	
100	100.0	98.0	100.0	E500	395.0	12 x 22	313.0	--	268.0	350.0	--	177.0	240.0	15.0	30.0	34.0	52.0	--	M16	M20	Rp <sup>1</sup> / <sub>2</sub>	Rp <sup>1</sup> / <sub>8</sub>	
125	125.0	120.0	125.0	E700	505.0	4 x 22	422.0	12 x 22	320.0	306.0	460.0	350.0	208.0	266.0	20.0	30.0	40.0	75.0	1.0	M20	M20	Rp <sup>1</sup> / <sub>2</sub>	Rp <sup>1</sup> / <sub>8</sub>
140	140.0	135.0	140.0	E700	505.0	4 x 22	422.0	12 x 22	320.0	306.0	460.0	350.0	223.0	282.0	20.0	30.0	40.0	79.0	1.0	M20	M20	Rp <sup>1</sup> / <sub>2</sub>	Rp <sup>1</sup> / <sub>8</sub>
160	160.0	150.0	160.0	E700	505.0	4 x 22	422.0	12 x 22	320.0	306.0	460.0	350.0	228.0	282.0	20.0	30.0	40.0	77.0	1.0	M20	M20	Rp <sup>1</sup> / <sub>2</sub>	Rp <sup>1</sup> / <sub>8</sub>
160	160.0	150.0	160.0	E900	505.0	4 x 22	422.0	12 x 22	320.0	306.0	460.0	350.0	228.0	282.0	20.0	30.0	40.0	77.0	1.0	M20	M20	Rp <sup>1</sup> / <sub>2</sub>	Rp <sup>1</sup> / <sub>8</sub>
160	160.0	150.0	161.0	E901	565.0	4 x 26	474.0	12 x 22	370.0	356.0	515.0	400.0	228.0	282.0	20.0	30.0	40.0	77.0	1.0	M20	M20	Rp <sup>1</sup> / <sub>2</sub>	Rp <sup>1</sup> / <sub>8</sub>

\* \* \* 口径d<sub>3</sub>和d<sub>7</sub>符合DIN28159 法兰尺寸符合DIN28137 Part2

d<sub>3</sub> and d<sub>7</sub> meet DIN28159. Flange sizes meet DIN28137 part2

mm